



Fachzentrum Klimawandel und Anpassung

Aufgaben, Aktivitäten & Aktuelles

29. April 2026 | Startklar: Klimaschutz & Klimaanpassung in Hessen



Fachzentrum Klimawandel und
Anpassung

Juliane Kuckuk

Das Fachzentrum Klimawandel und Anpassung

Entstehung und aktueller Stand

- Eingerichtet Oktober 2008 als Fachzentrum Klimawandel Hessen
- Seit 2018: Fachzentrum Klimawandel und Anpassung
- Aktuell: 14 Personen
- Vertretene Fachrichtungen:
 - Meteorologie
 - Klimatologie
 - Biologie
 - Geographie
 - Geologie
 - Umweltwissenschaften
 - Umweltingenieurswesen
 - Landschaftsplanung
 - Wasserwirtschaft
 - Klima- und Umweltwandel
 - Bürokommunikation
 - Volkswirtschaft

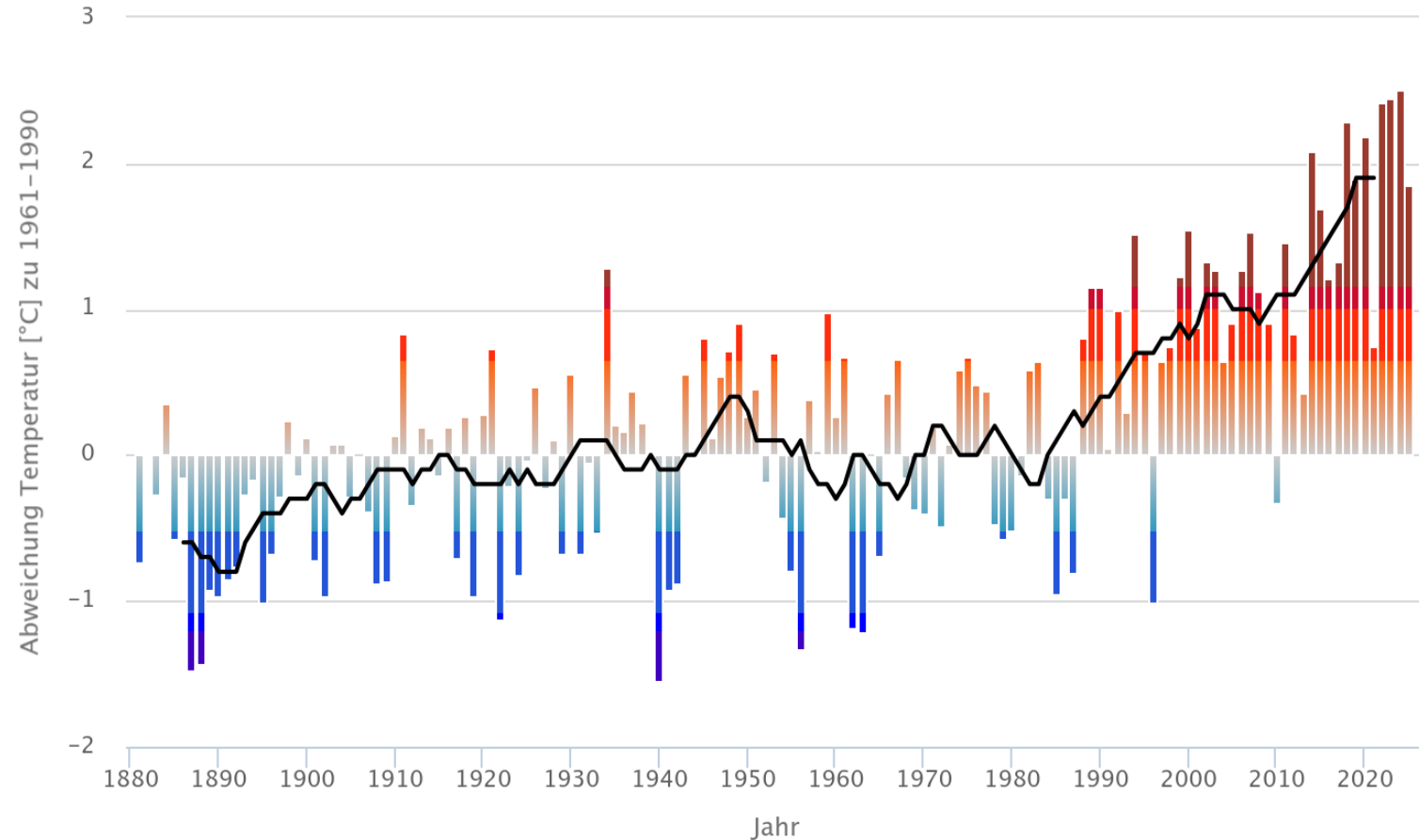


Die Aufgaben des FZK

Klimawandel und Anpassung in Hessen

- Wie verändert sich das Klima in Hessen?
- Welche Folgen haben diese Veränderungen?
- Wie kann sich Hessen möglichst gut daran anpassen?

Entwicklung der Jahresmittel-Temperatur für Hessen (1881-2025)



Datenquelle: Deutscher Wetterdienst, Realisierung: Meteotest, © HLNUG

Die Handlungsfelder des FZK

Klimawandel und Anpassung in Hessen

- Meteorologie und Klima
- Natur und Landschaft
- Siedlungsräume
- Gewerbegebiete
- Krisenvorbereitung
- Gesundheit
- Land- und Forstwirtschaft
- Wasser
- Boden



Begrüntes Dach mit PV-Anlage, © HLNUG, Kuckuk

Das Vorgehen des FZK

Klimawandel und Anpassung in Hessen

- Leitung eigener Projekte mit Partnern und Vergaben: KLIMPRAX-Projekte (**KLIM**awandel in der **PRAXIS**)
- Fachliche Unterstützung bei der Umsetzung des Klimaplan Hessen 2030 + der hessischen Klimaanpassungsstrategie
- Entwicklung von Umweltindikatoren als Frühwarnsystem
- Begleitung der Projektanträge von Forschungseinrichtungen (Leitlinienprojekte)



© HLNUG, Pia Bublies

KLIMPRAX-Projekte

Klimawandel und Anpassung in Hessen

- Stadtklima
- Starkregen
- Stadtgrün
- Planung und Bauen
- Krisenvorbereitung
- Klimarisiko
- EU-Projekt IB-Green

Mehr Informationen zu den Projekten:

<https://www.hlnug.de/themen/klimawandel-und-anpassung/projekte>



© Grün statt Grau, Gruchmann

Klimaportal Hessen

Entwicklung & Zukunft des Klimas in Hessen

- Wetterextreme in Hessen
- Witterungsbericht
- „Klima der Zukunft“

The screenshot displays the Hessian Climate Portal interface. At the top, there are sections for "Wetterextreme in Hessen" and "Witterungsbericht". The "Witterungsbericht" section includes a "Klimaparameter" menu with options for "Jahr" (Year) and "Jahresgang" (Yearly progression), and a "Temperatur Monatsmittel Juli für Hessen" (July monthly temperature average for Hesse) section. The "Klima der Zukunft" section features a "30-jähriges Mittel bis" (30-year average until) timeline from 2000 to 2070, with a color-coded map of Hesse showing projected temperature changes. A detailed text block on the right explains the map's data, noting it is based on the 1991-2020 period and shows a clear warming trend by 2070. The bottom of the page includes a URL for the climate portal and a footer with the date 05.05.2026 and the Hessian State Office for Nature Conservation, Environment and Geology.

Zum Klimaportal: <https://www.hlnug.de/themen/klimawandel-und-anpassung/witterungs-klimadaten>

Starkregenviewer

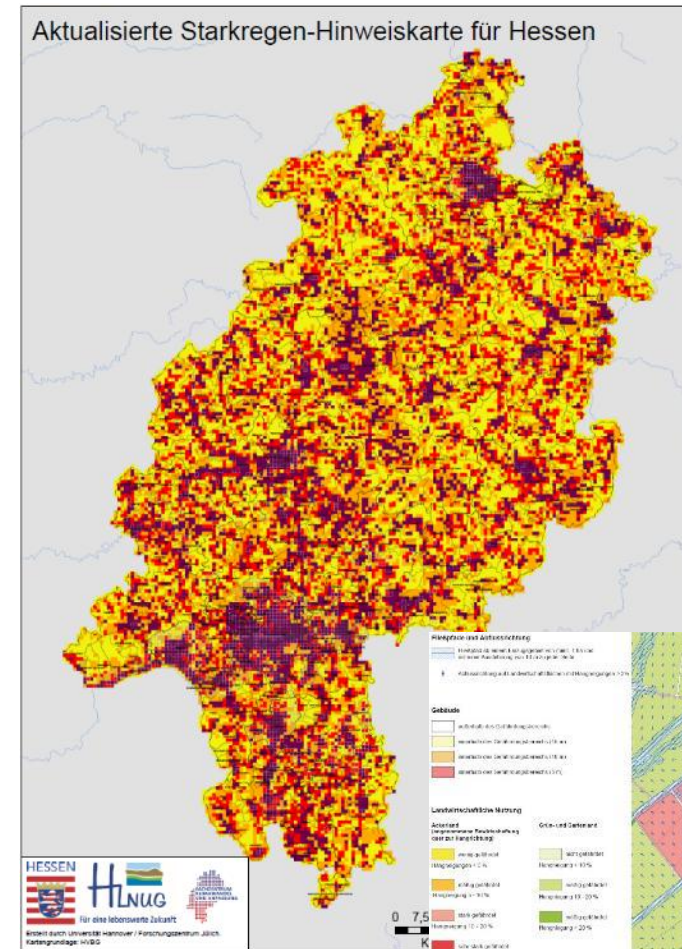
Starkregen: Risiko und Vorsorge

Starkregen-Hinweiskarte

- Dient zur Ersteinschätzung des individuellen Starkregenrisikos

Kommunale Fließpfadkarten

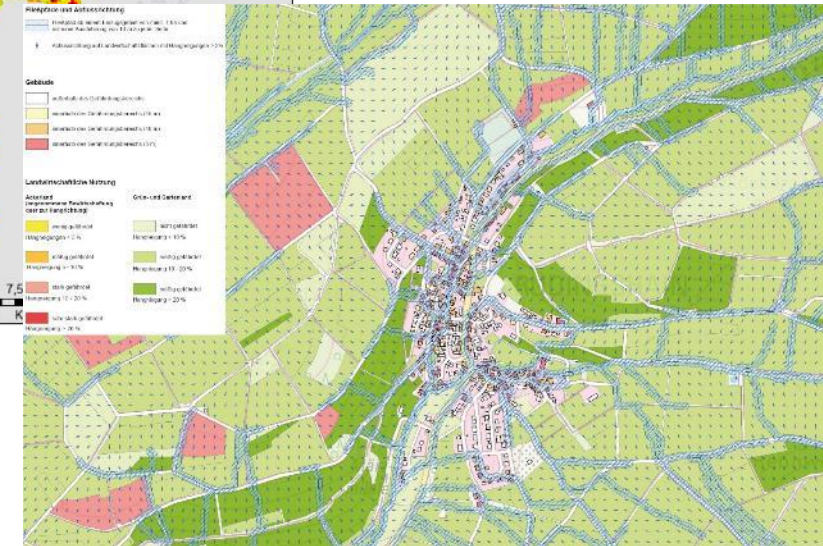
- Erste Übersicht der örtlichen Fließwege bei einem Starkregenereignis



© Universität Hannover / Forschungszentrum Jülich.
Kartengrundlage: HVBG

Zum Starkregenviewer:

<https://umweltdaten.hessen.de/mapapps/resources/apps/starkregenviewer>



Hitzeviewer

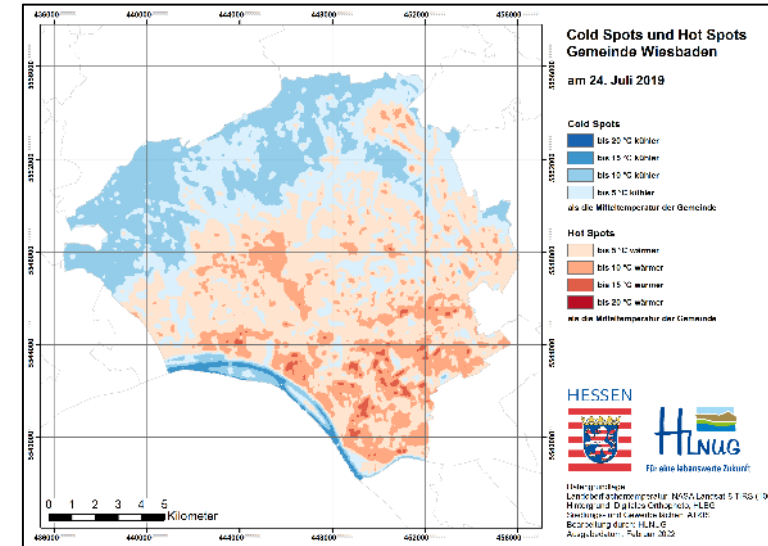
Kommunale Hitzekarten: Risiko und Vorsorge

Cold und Hot Spots-Karten

- Zeigt Abweichung (kälter/wärmer) zur mittleren Oberflächentemperatur der Gemeinde

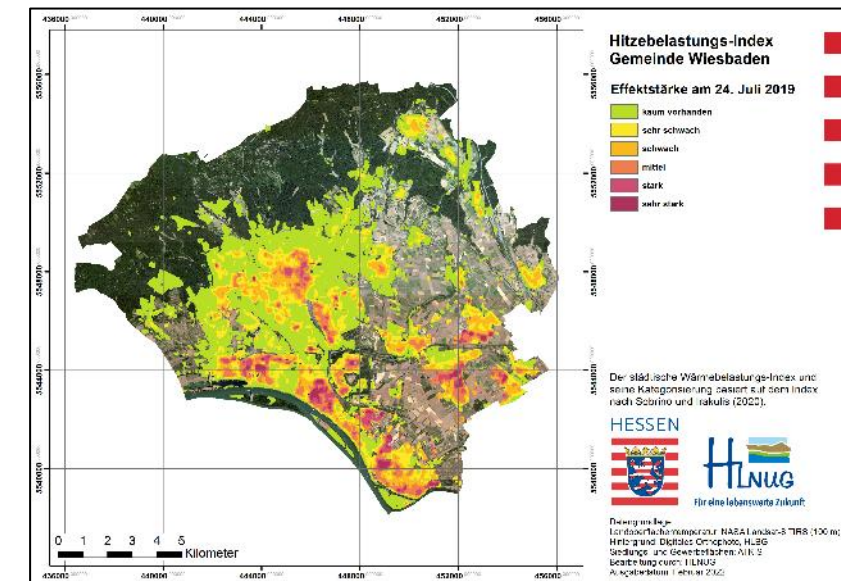
Hitzebelastungsindex

- Betrachtung ausschließlich von urbanen (versiegelten bzw. bebauten) Flächen



Zum Hitzeviewer:

<https://umweltdaten.hessen.de/mapapps/resources/apps/hitzeviewer>



Stadtgrün Online-Tool

Baumarten, Begrünung, FAQs

- Klimaresiliente Baumarten finden
- Bauwerksbegrünung aussuchen
- Antworten, Informationen & Handlungshilfen

Zum Online-Tool:

<https://www.hlnug.de/stadtgruen-im-klimawandel>

STADTGRÜN ONLINE-TOOL

Klimaresiliente Baumarten finden!

Unsere Datenbank ist mit rund 180 klimaresilienten Baumarten gefüllt. Diese können beispielsweise vermehrter Trockenheit, Hitze oder Sonne besser standhalten als andere Arten. Passende Bäume für Ihren Standort finden Sie, wenn Sie in den sechs Kategorien *Klima*, *Standort*, *Erscheinungsbild*, *Leistungen*, *Einschränkungen* und *Besonderheiten* Filter setzen:

- Überlegen Sie, welche Bedingungen am geplanten Pflanz-/Standort vorherrschen.
- Wählen Sie zunächst die Filter aus, die für Ihren Standort primär relevant sind. Wir empfehlen, zuerst die Kategorien „Klima“ und „Standort“ zu nutzen.
- Setzen Sie die Filter mit diesem Gedanken: **„Für mich ist wichtig, dass der Baum [die gewählte Filtereigenschaft] aufweist/erfüllt.“**
Beispiel: „Für mich ist wichtig, dass der Baum eine mittlere Trockenheitstoleranz aufweist.“
- Mit jeder angeklickten Filteroption reduziert sich die Anzahl der vorgeschlagenen Bäume.
- Zu wenige Arten in der Auswahl? Überlegen Sie, ob sich die Situation vor Ort verbessern lässt. Eventuell ist auch eine andere Form der Begrünung geeignet (siehe Tool „Bauwerksbegrünung aussuchen“).





Für Tipps zur Anwendung des Tools, rund um die Baumartenwahl, die Pflanzung und für Hintergrundinformationen besuchen Sie das [Informationsmodul](#).

Quellen: Citree Datenbank, Gartenamtsleiterkonferenz GALK, Stadtbaumkonzept Jena, Baum hoch vier GmbH (ehem. Sachverständigenbüro Leitlich), Umweltbundesamt, Arbofux, Baumschulen Bruns, Lorberg, Lorenz von Ehren, Wilhelm Ley Meckenheim.
Bildquellen: Baumschulen Ebben, Eggert, Van den Berk, Wilhelm Ley Meckenheim. Symbolische Baumdarstellung © Adobe Stock/ Agata

Klima	Standort	Erscheinungsbild	Leistungen	Einschränkungen	Besonderheiten/Sonstiges
Lichtanspruch <input type="radio"/> sonnig <input type="radio"/> halbschattig <input type="radio"/> schattig	Trockenheitstoleranz ⓘ <input type="radio"/> gut <input type="radio"/> mittel <input type="radio"/> gering	Hitzetoleranz ⓘ <input type="radio"/> gut <input type="radio"/> mittel <input type="radio"/> gering	Spätfrosttoleranz ⓘ <input type="radio"/> gut <input type="radio"/> mittel <input type="radio"/> gering	Frosthärte/Winterhärtezone ⓘ <input type="radio"/> sehr frosthart ⓘ <input type="radio"/> frosthart ⓘ <input type="radio"/> frostgefährdet ⓘ	

Baumart direkt suchen

Achtung: Verfügbarkeit der Arten variiert. Fragen Sie bei ihrer [örtlichen Baumschule](#) nach!

 Dreispitziger Ahorn Acer buergerianum Miq.	 Feldahorn Acer campestre L. subsp. campestre	 Kalabrischer Ahorn Acer cappadocicum - subspecies lobelii	 Französischer Ahorn Acer monspessulanum L.
--	--	---	--

Handlungshilfen für Kommunen

Broschüren, Fact Sheets, Mustersatzungen

- **Schwerpunktbroschüren** (z.B. zu [Stadtgrün](#), [Stadtklimaanalysen](#), [Starkregen](#), [Gewerbegebieten](#) etc.)
- **Mustersatzung** zur kommunalen Gestaltungssatzung zur Klimaanpassung im Siedlungsbereich
- **Fact Sheets** zu klimaangepassten [Gewerbegebieten](#), Bestandsgebäuden und klimaresilienten Veranstaltungen
- **Checklisten** ([Bauleitplanung](#), [klimaangepasste Quartiere](#))
- **Kampagnenmaterial** zur Begrünung von Städten und Gemeinden
- **Und vieles mehr!**

Zur Übersicht der Handlungshilfen:

<https://www.hlnug.de/themen/klimawandel-und-anpassung/handlungshilfen>



Aktuelles aus dem FZK



© HLNUG, Pia Bublies

Kampagnen-Materialien „Grünlinge gesucht“

Flyer, Postkarten, Plakate – und vieles mehr

Die Materialien beinhalten diverse Vorlagen:

- Kampagnen-Kick-Start Paket (Flyer, Pressemitteilung, Anschreiben)
- Plakate
- Postkarten
- Aufklärungsschilder
- Inhalte für Social Media-Kampagne
- Fotopool der Klimakommunen

Mehr Informationen bzw. zur Bestellung:

<https://www.hlnug.de/?id=24828>



Veranstaltungshinweis

Klimaangepasste Gewerbegebiete – Online-Seminar



Dachbegrünung mit PV-Anlage (© HLNUG, Kuckuk)

Jetzt anmelden!

- Online-Seminar zu klimaangepassten Gewerbegebieten – Risiken und Lösungen
- **06. Mai 2026 von 10-12 Uhr**
- Details und Anmelde­möglichkeit:
<https://www.hlnug.de/themen/klimawandel-und-anpassung/aktuelles-terminen/online-seminar-ib-green>
- Direkt zur Anmeldung:
<https://www.hlnug.de/formulare/seminare-ib-green>

Veranstaltungshinweis

Klimaangepasste Gewerbegebiete – Exkursion



IB-Green Exkursion 2025 (© HLNUG, Kuckuk)

Jetzt vormerken!

- Exkursion zu klimaangepassten Gewerbegebieten in Hessen
- **24. Juni 2026 (ganztägig)**
- Detail und Anmeldemöglichkeit (in Kürze):
<https://www.hlnug.de/themen/klimawandel-und-anpassung/aktuelles-termin>
- Bericht zur Exkursion 2025:
<https://www.hlnug.de/formulare/seminare-ib-green>

Bleiben Sie auf dem Laufenden!

Infos zu Veranstaltungen, neuen Materialien etc.



Jetzt anmelden!

- Newsletter-Verteiler des FZK
- Einfach eine kurze Mail an veranstaltungen-fzk@hlnug.hessen.de schreiben, dass Sie in den E-Mail-Verteiler aufgenommen werden möchten

Vielen Dank für Ihre Aufmerksamkeit!

Juliane Kuckuk



TELEFON

+49(0)611 6939-168



ONLINE

juliane.kuckuk@hlnug.hessen.de

<https://www.hlnug.de/themen/klimawandel-und-anpassung>



ADRESSE

Fachzentrum Klimawandel und
Anpassung
Rheingaustraße 186
65203 Wiesbaden



SOCIAL MEDIA

 [linkedin.com/company/hlnug](https://www.linkedin.com/company/hlnug)

 [instagram.com/hlnug_hessen](https://www.instagram.com/hlnug_hessen)

